

**ALLEGATO 1:**

FOTO REPERTI ANIMALI TASSIDERMIZZATI E ANIMALI CONSERVATI IN LIQUIDO



**ALLEGATO 2:**  
**ARMADI TIPOLOGIA "AB"**



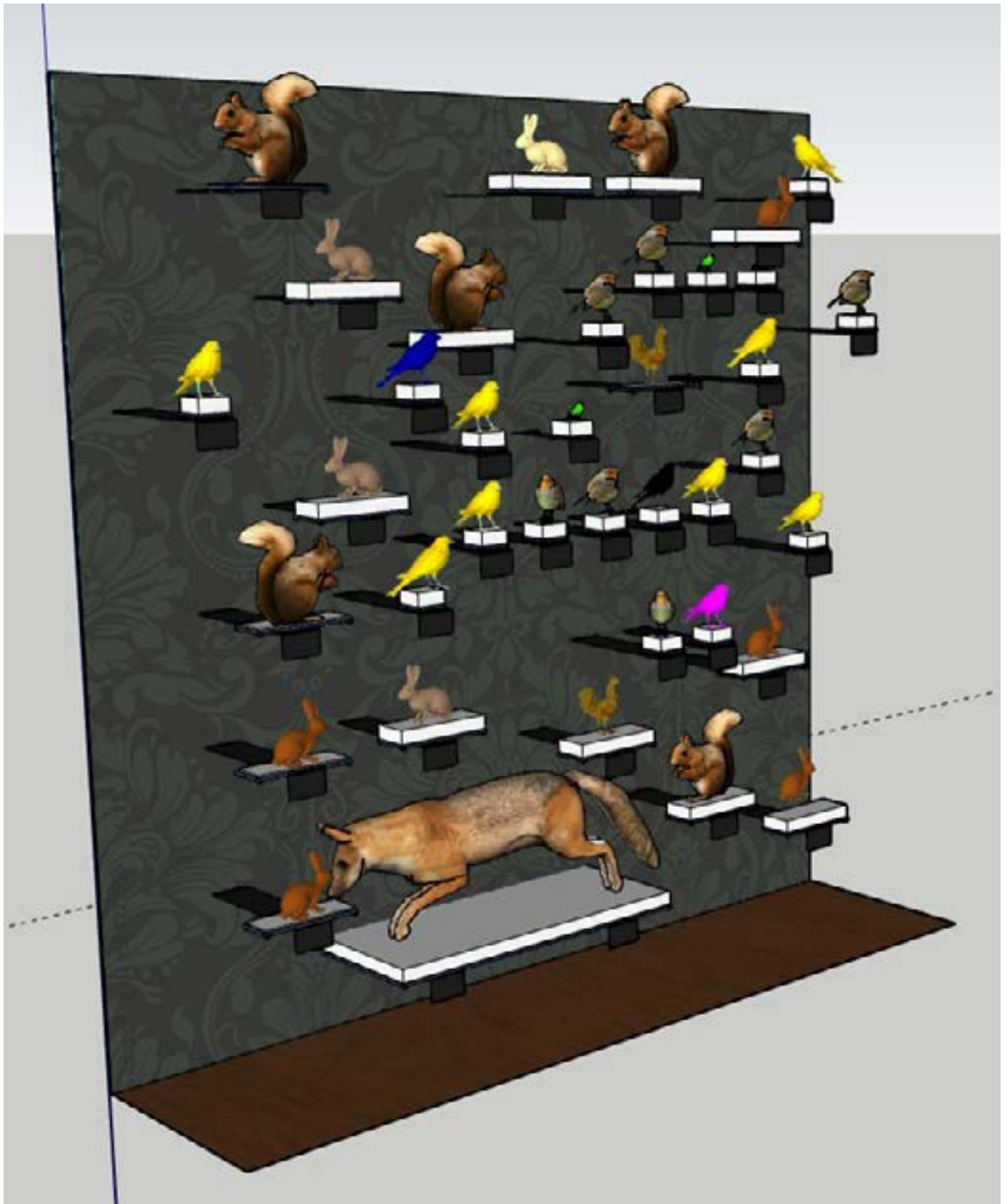
**PARTE "A"**

**PARTE "B"**

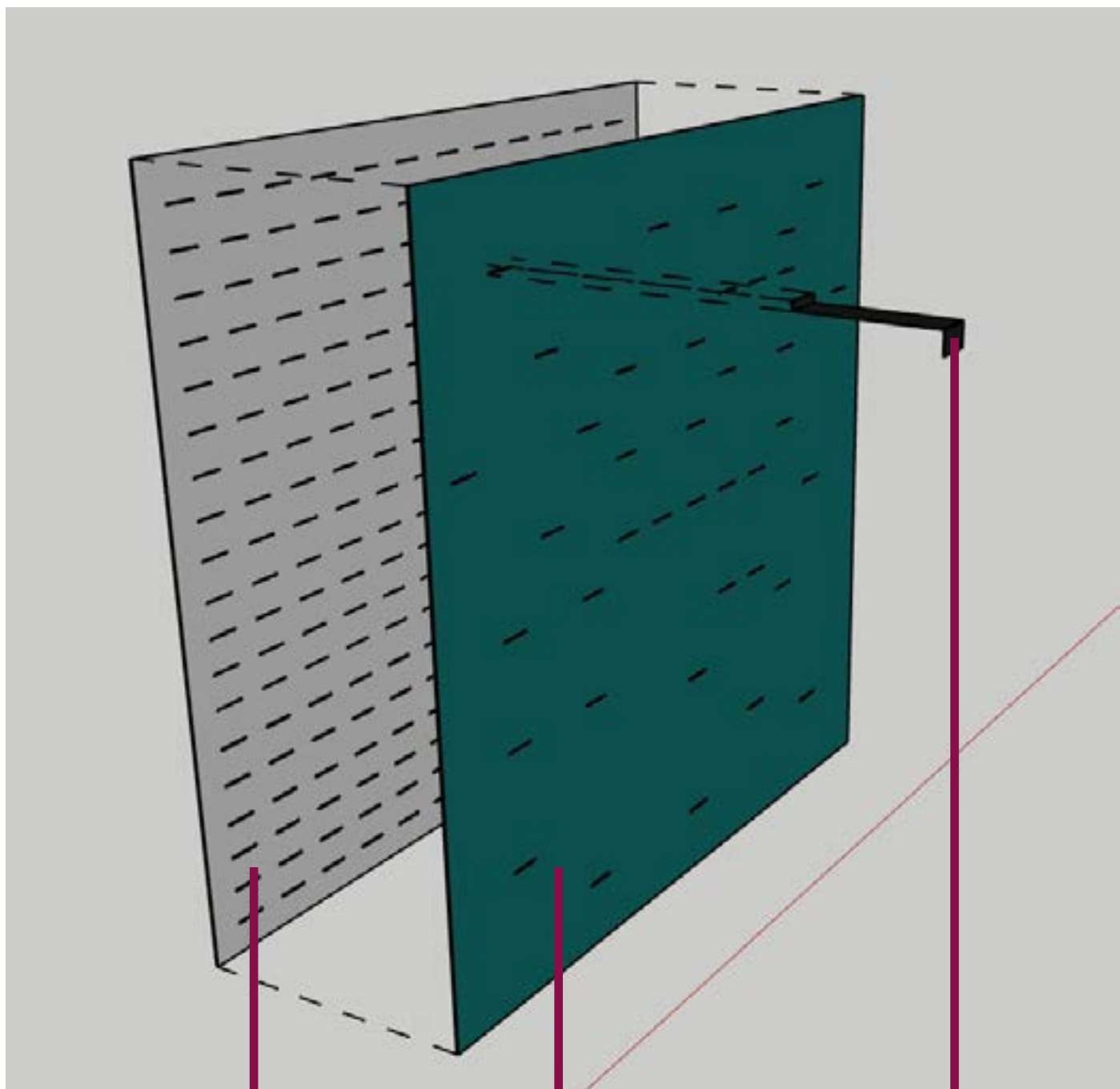
**ALLEGATO 2:**  
**ARMADI TIPOLOGIA "C"**



**ALLEGATO 3:**  
SCHEMA ALLESTIMENTO INTERNO AGLI ARMADI



**ALLEGATO 3:**  
SCHEMA ALLESTIMENTO INTERNO AGLI ARMADI



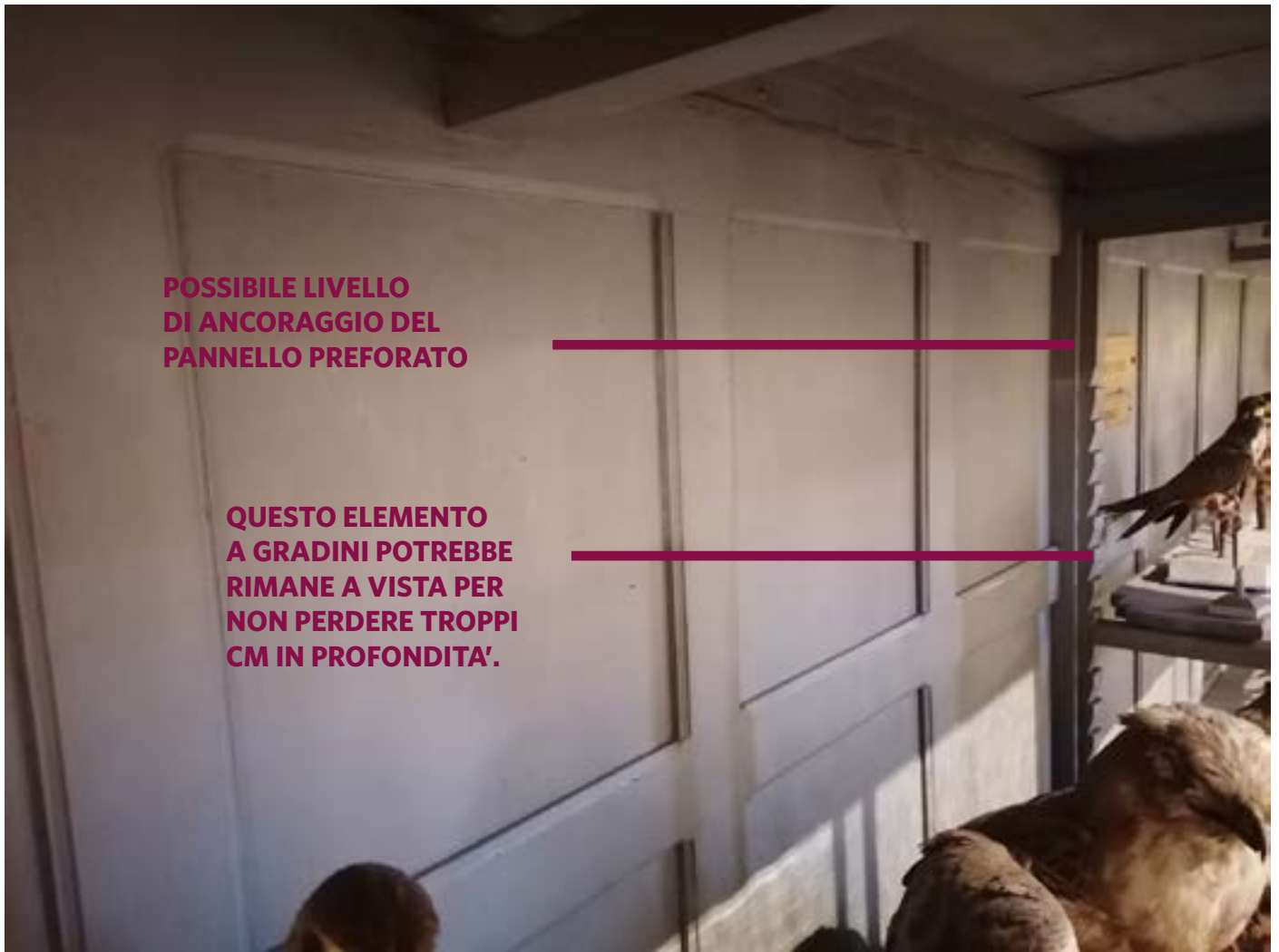
**PANNELLO PREFORATO  
IN LAMIERA**

**PASSO FORI 15 cm**

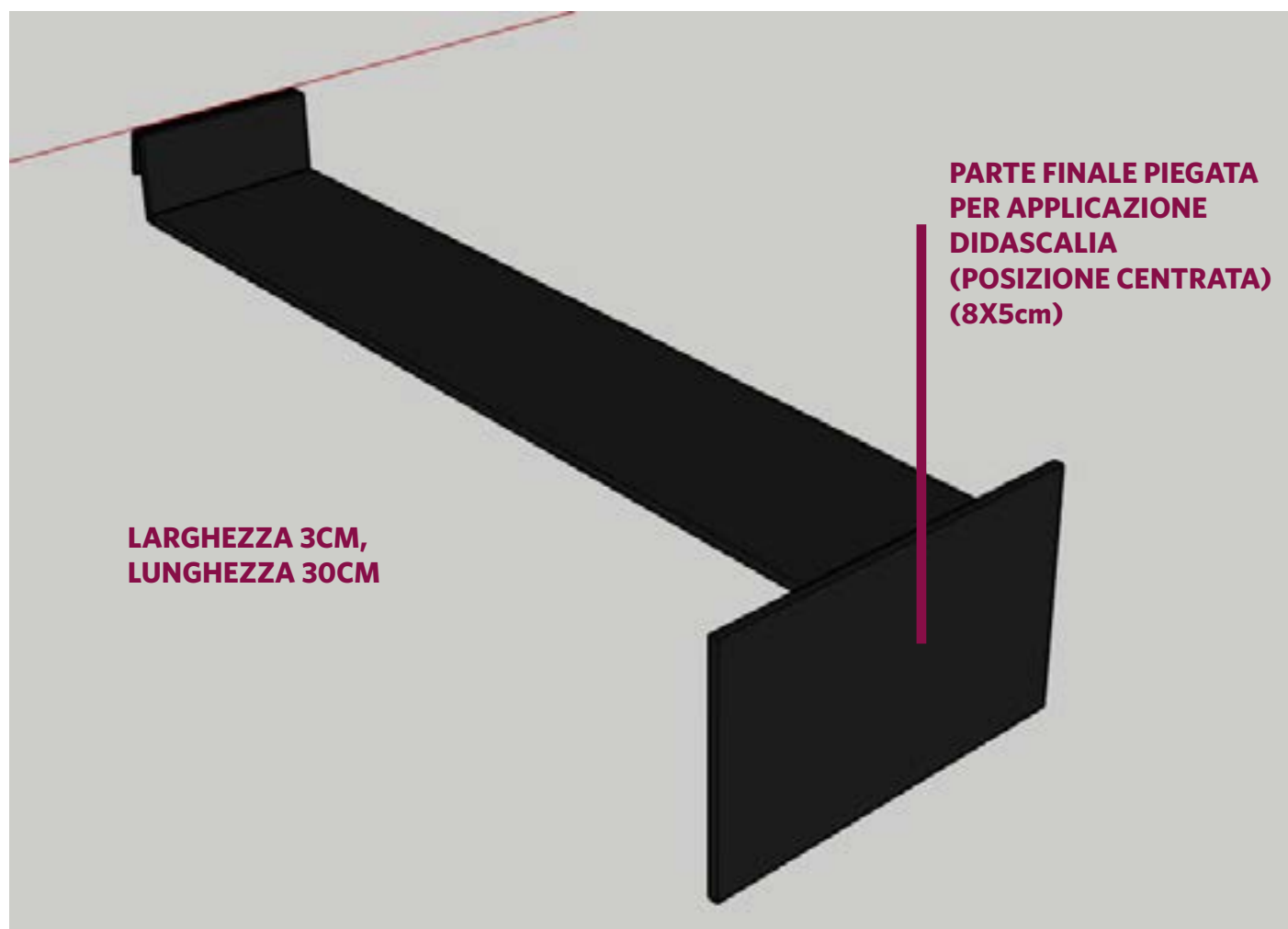
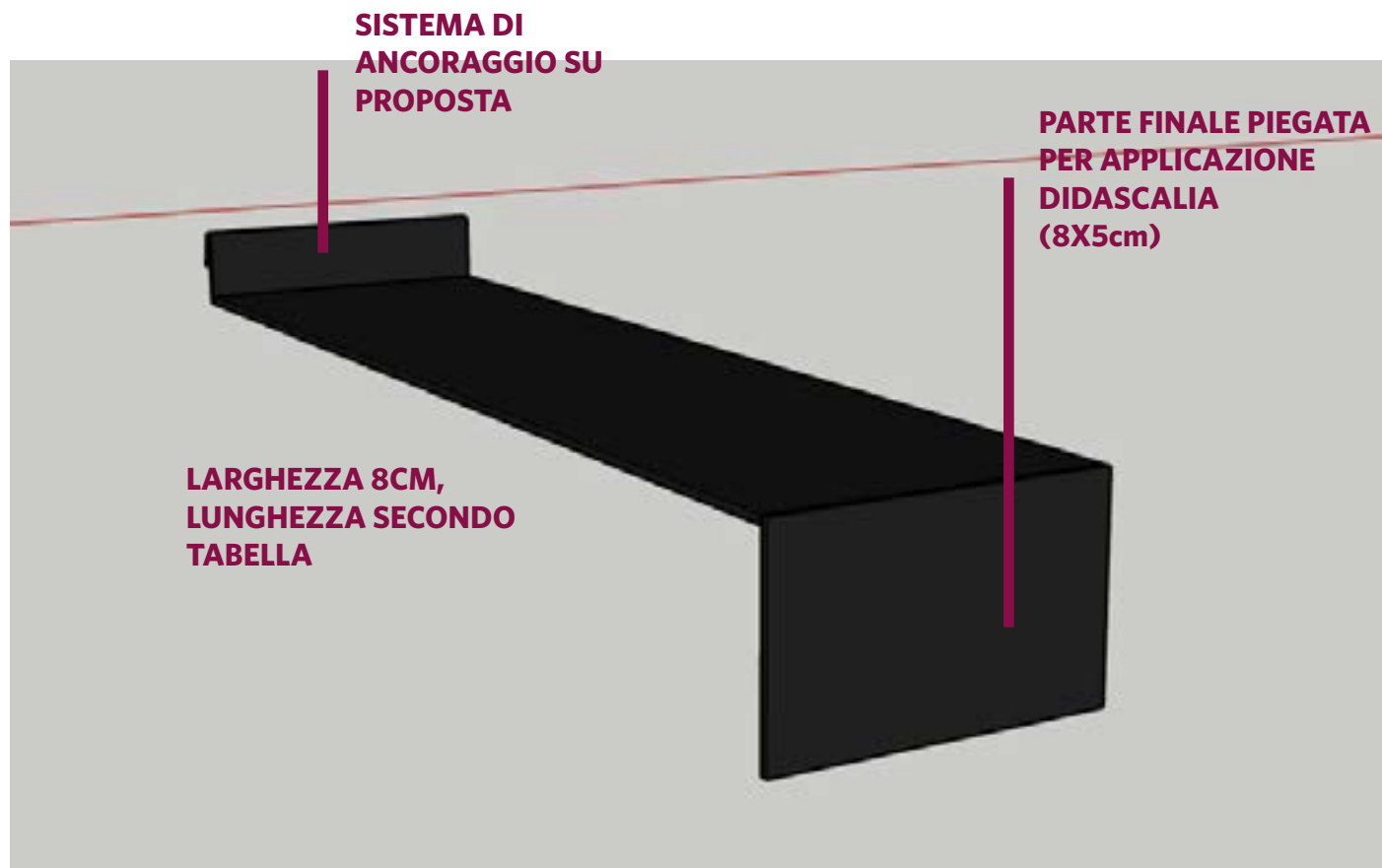
**PANNELLO FOREX  
con grafica e fori come da  
disegno inviato dopo la  
consegna dei PANNELLI  
METALLICI**

**ESEMPIO DI MENSOLA**

**ALLEGATO 4:**  
INTERNO DEGLI ARMADI PER ANCORAGGIO PANNELLI



**ALLEGATO 5:**  
DETTAGLIO MENSOLE



**ALLEGATO 6:****DETTAGLIO DIMENSIONI DI CIASCUN FONDALE DEGLI ARMADI**

	L	H				
<b>1A</b>	197	174	<b>A23</b>	153	263	SOLO FOREX
<b>1B</b>	197	100				
<b>2A</b>	300	174	<b>A24</b>	152	264	SOLO FOREX
<b>2B</b>	304	104,7	<b>A25</b>	152	264	SOLO FOREX
<b>3A</b>	302	177	<b>A26</b>	152	264	SOLO FOREX
<b>3B</b>	303	104				
<b>4A</b>	238	177	<b>A28</b>	150	263	
<b>4B</b>	238	104	<b>A29</b>	150	263	
<b>5A</b>	228	177				
<b>5B</b>	228	104	<b>ex paleo</b>	110	94	
<b>6A</b>	291	178	<b>C. CUGINI</b>	230	230	
<b>6B</b>	292	103	<b>INS DANNOSI</b>	236	230	SOLO FOREX
<b>7A</b>	293	177				
<b>7B</b>	293	103				
<b>8A</b>	230	186				
<b>8B</b>	232	103				
<b>9A</b>	234	186				
<b>9B</b>	235	103				
<b>10A</b>	248	187				
<b>10B</b>	248	102				
<b>11A</b>	252,9	187				
<b>11B</b>	252,8	103				
<b>12A</b>	256	187				
<b>12B</b>	256	103				
<b>13A</b>	310	186				
<b>13B</b>	310	102,8				
<b>14A</b>	306	186				
<b>14B</b>	306	102				
<b>15A</b>	310	186				
<b>15B</b>	310	102				
<b>16A</b>	134	186				
<b>16B</b>	134	104				
<b>17A</b>	196	187				
<b>17B</b>	197	103,9				
<b>18A</b>	160	177				
<b>18B</b>	160	104				
<b>19A</b>	180	177				
<b>19B</b>	179	104				
<b>20A</b>	123	177				
<b>20B</b>	123	104				
<b>21A</b>	280	177				
<b>21B</b>	279	104				
<b>22A</b>	282	185				
<b>22B</b>	276	103,8				